

# ダウン症候群と白血病



熊本大学 国際先端医学研究機構  
シンガポール国立大学 がん科学研究所  
大里元美

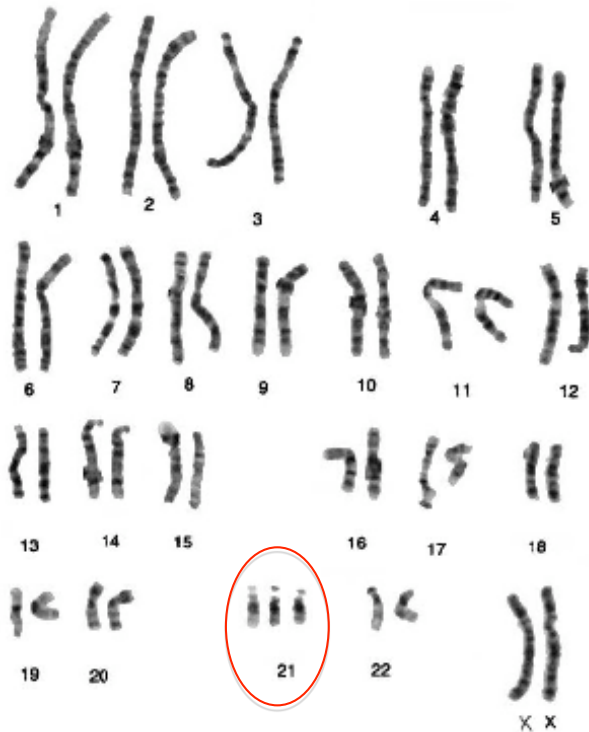
平成30年3月31日ダウン症フォーラム長崎大学



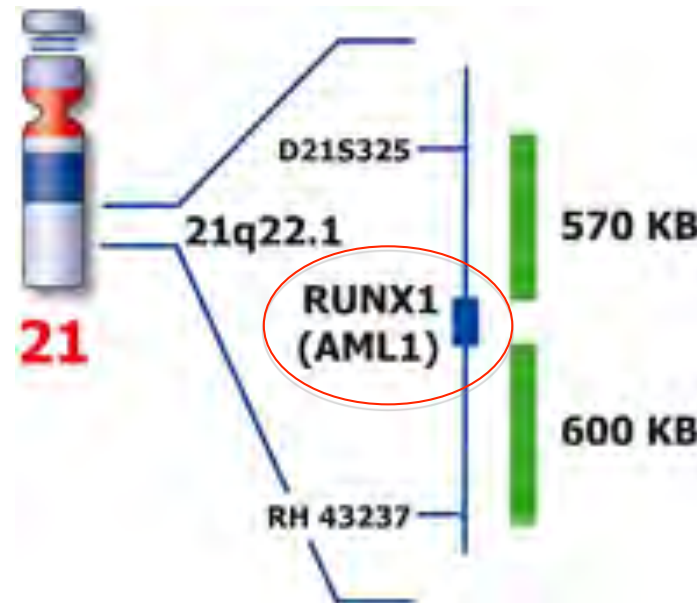
Kumamoto University

# ダウン症のお子さんは白血病になりやすい

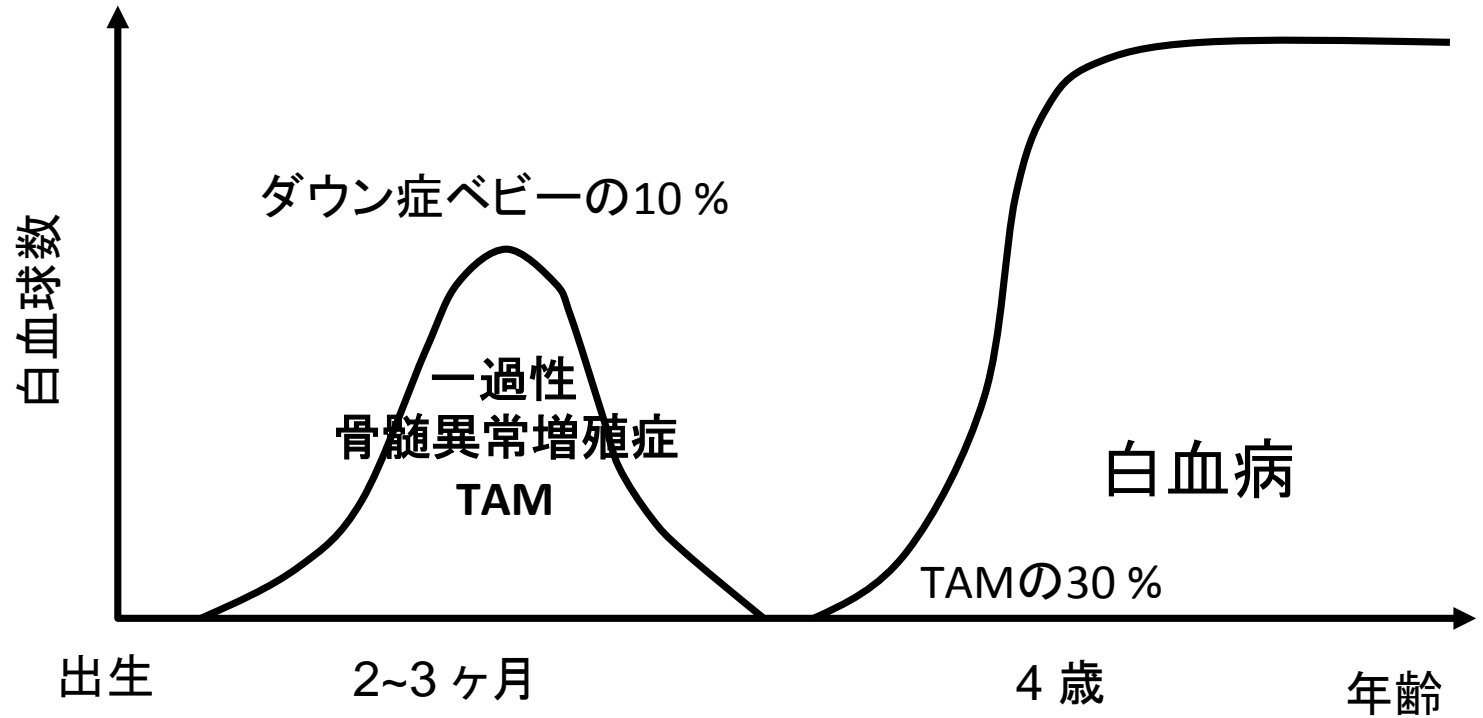
Trisomy 21  
47,XX,+21



- 500倍位 高い確率
- RUNX1遺伝子が3コピーあるため？



# 白血病になる前にTAMという時期がある



+21 (RUNX1?)

GATA-1遺伝子変異

未知の遺伝子異常

# 一過性骨髄異常増殖症TAM後の 白血病予防にクレソンが良い!?

